

Nom: Can Vinyes

Referència:A093

Coordenades UTM: X 474.626 Y 4.661.183

Ref. Cadastral:

Localització: Veïnat de Pujarnol

Ús del sòl: Rústic

Protecció actual: Cap



**1.-DESCRIPCIÓ:**

**1.1. Època de construcció i tipologia**

Probablement S. XVIII. Conserva una part de les parets originals que permeten estimar el perímetre de la construcció de planta rectangular. Per la foto que es conserva de l'època es constata que es desenvolupada en PB+1PP i coberta a dues vessants. La construcció pertany al Tipus 3 de la classificació tipològica de les masies, establerta a les Normes urbanístiques.

**1.2. Estat de conservació**

Ruïnes.

**1.3. Ús actual**

Deshabitada.

**1.4. Serveis**

No disposa de cap servei.

**1.5. Accessibilitat**

Bona per camí de terra.



**2.- JUSTIFICACIÓ DE LES RAONS ARQUITECTÒNIQUES, HISTÒRIQUES I PAISATGÍSTIQUES QUE ACONSELLEN LA RECUPERACIÓ I PRESERVACIÓ**

Aquesta construcció forma part d'un municipi de característiques rurals format per masies i cases tradicionals, escampades pel territori, amb trets arquitectònics, històrics i paisatgístics que cal preservar. Recuperació del veïnat de Pujarnol, antigament el més habitat del municipi.

**3.- PROPOSTA D'INTERVENCIÓ**

**3.1. Usos admesos**

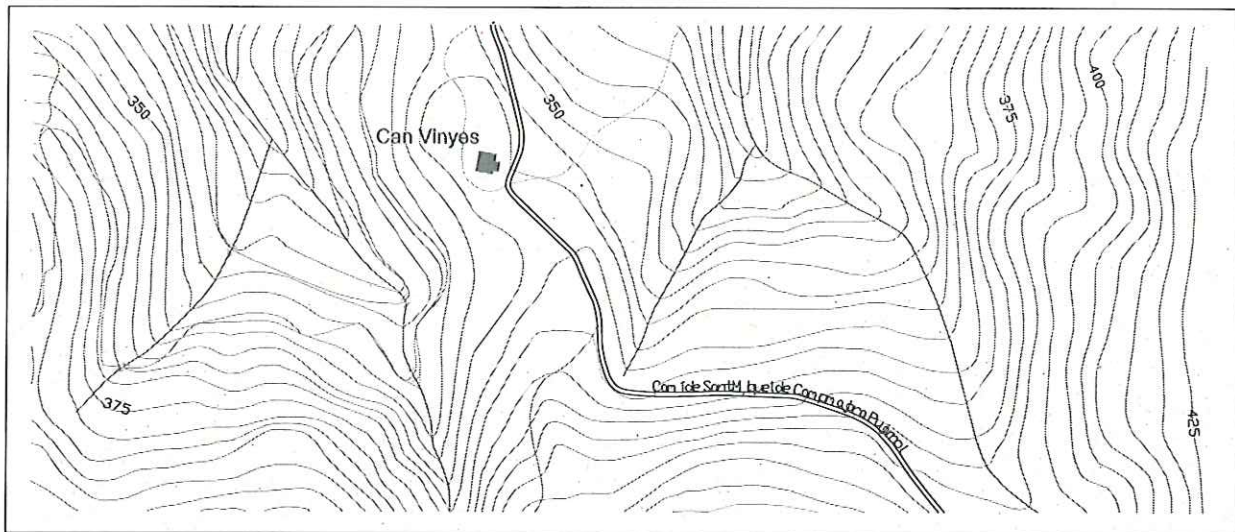
Habitatge familiar, activitats artesanals, professionals i artístiques, establiment de turisme rural, activitats d'educació en el lleure, activitats de restauració.

**3.2. Condicions d'ordenació**

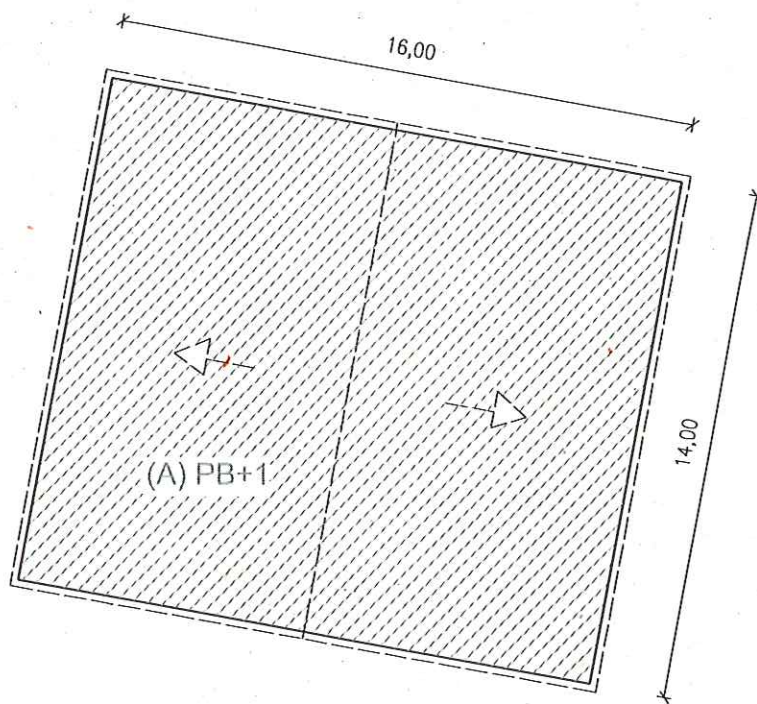
S'admet la reconstrucció per recuperar el volum original seguint el model tipològic del tipus 3. S'admet la construcció d'edificacions auxiliars d'acord amb la regulació de les Normes urbanístiques per a la Tipologia 3.

**3.3. Accés i Serveis**

L'adequació del camí d'accés s'adaptarà a les especificacions de les Normes urbanístiques per els camins rurals. El proveïment dels serveis prioritzarà les energies renovables i els equips autònoms.



Situació e:1/5000



SUPERFÍCIES CONSTRUÏDES

(A) PB: VIVENDA	224,00 m2
(A) P1: VIVENDA	224,00 m2